

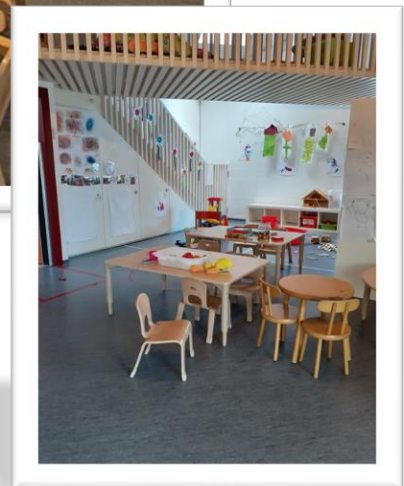
« LES AIGLES »

- Le groupe des Aigles accueille quotidiennement jusqu'à 14 enfants, âgés de 2 ans ½ à 4 ans.
-

Salle quotidienne du groupe située à l'étage de l'institution.



Mobilier adapté à l'âge et au développement de l'enfant.



- Nous collaborons avec les Gribouilles (trotteurs) pour les déjeuners et les Poucetofs (étage) pour les repas, siestes et autres moments de la journée.

Salle d'accueil :

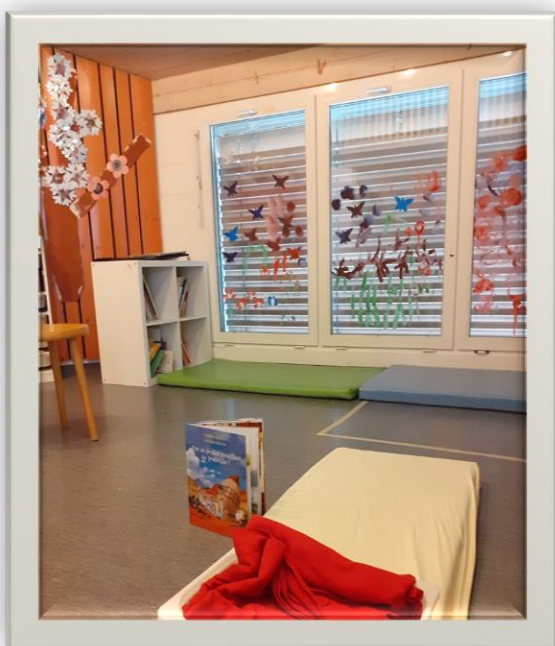
Déjeuners



Repas



LES MOMENTS SIESTE-REPOS

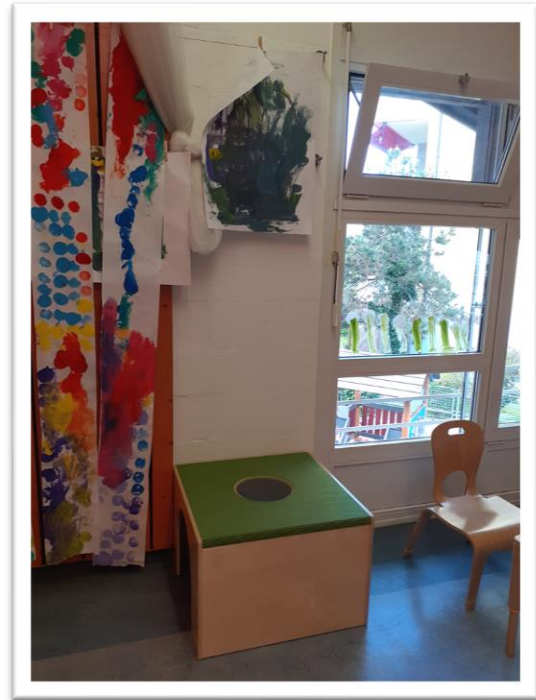


- Selon notre ligne pédagogique, nous ne réveillons pas les enfants sur demande des parents.

Ils se réveillent naturellement avec la reprise des activités de l'après-midi.

Nous prenons en compte le rythme de chacun et mettons en place les salles en fonction de leurs besoins de dormir ou de se reposer.

LA SALLE ANNEXE A L'ETAGE



LA SALLE DE PSYCHOMOTRICITE

Cet endroit se trouve au sous-sol de l'institution où votre enfant pourra se mouvoir, se défouler et s'exprimer dans son corps. On y trouve du matériel adapté au besoin et à l'âge des enfants.



DECOUVERTE :

Des dangers



De la nature

De l'endurance....

POUR SON BIEN ETRE

- Votre enfant sera accueilli dans le respect individuel de ses besoins tout en lui apportant une sérénité au quotidien.
- L'équipe sera attentive à ses émotions dans une atmosphère stable et de continuité.
- L'enfant aura déjà créé un lien avec ses pairs et les EDE et pourra faire de nouvelles rencontres.
- Il pourra s'exprimer dans un espace sans jugement.
- Il sera encouragé dans son autonomie, fera des découvertes, de nouvelles expériences et deviendra créatif en développant son imagination...

POUR EVOLUER DANS UN CLIMAT DE CONFIANCE, IL LUI FAUDRA...

- Son doudou ou autre objet transitionnel (1 seul).
- Des habits pratiques et pas dommages + quelques changes de réserve.
- Une confiance réciproque entre parents et EDE, partenariat.
- Le respect des horaires.

DEROULEMENT D'UNE JOURNEE CHEZ LES AIGLES

Dès 6h30	Accueil des enfants secteurs trotteurs et grands par 2 EDE dans la salle d'accueil.
7 h	Arrivée d'une EDE de l'étage.
7h15 – 8h	Petit déjeuner tous ensemble dans la salle d'accueil.
8h30 -8h45	Les groupes se séparent et rejoignent leurs salles respectives.
8h45	Fin de l'accueil des enfants.
8h45 – 10h30	Petit accueil et proposition de diverses activités ou du jeu libre. Possibilité de dédoubler le groupe.
10h – 10h20	Arrivées possibles d'enfants.
10h30 – 10h45	Séparation du groupe pour le 1 ^{er} repas. Changes – WC et lavage des mains.
10h45- 11h20	1 ^{er} repas dans la salle d'accueil avec les Gribouilles.
11h30	Lavage des dents, WC et se déshabiller pour la sieste.
11h25	WC et lavage des mains pour le 2 ^{ème} repas.
11h30 – 12h15	2 ^{ème} repas avec les Poucetofs.
12h – 12h20	Possibilités de départs d'enfants.
12h – 14h	Histoire CD et sieste du 1 ^{er} repas.
12h15- 14h15	2 ^{ème} sieste chez les Poucetofs du 2 ^{ème} repas.
14h- 14h20	Arrivées ou départs d'enfants.
14h30	Tous les enfants retournent dans leur salle.
14h30- 16h	Jardin, balade ou jeux intérieurs, selon la météo. Dédoublement possible du groupe – 16h Lavage des mains, WC et changes.
16h – 16h30	Goûter dans la salle d'accueil, salle des Aigles, au jardin ou en balade
16h30	Premier départ possible. Les enfants jouent librement ou retournent au jardin.
18h20	Dernier délai pour le départ des enfants.

L'équipe des Aigles se réjouit de pouvoir collaborer avec vous, tout au long de l'année, d'accueillir et d'accompagner vos enfants pour de nouvelles aventures!

Pour plus de renseignements vous pouvez consulter le site internet :
www.fyae.ch